

PROSJEČNE NETO I BRUTO PLAĆE 2022.

Prosječna mjesečna isplaćena neto plaća po zaposlenome u Gradu Zagrebu u 2022. iznosila je 1 149 eura

Prosječna mjesečna isplaćena neto plaća po zaposlenome u pravnim osobama u Gradu Zagrebu za zaposlene koji su radili svih 12 mjeseci u 2022. iznosila je 1 149 eura, što predstavlja povećanje od 4,5% u odnosu na 2021. Prosječna mjesečna isplaćena neto plaća za zaposlene muškarce u 2022. iznosila je 1 221 euro, što je povećanje od 4,8%, dok je prosječna neto plaća za zaposlene žene iznosila 1 076 eura, što je povećanje za 4,2% u odnosu na prethodnu godinu.

U usporedbi s prosječnom mjesečnom isplaćenom neto plaćom po zaposlenome u pravnim osobama u Gradu Zagrebu u 2022., muškarci su u prosjeku zarađivali 6,3% više, dok su žene zarađivale 6,4% manje od prosjeka.

Prosječna mjesečna bruto plaća po zaposlenome u Gradu Zagrebu u 2022. iznosila je 1 637 eura

Prosječna mjesečna bruto plaća po zaposlenome u pravnim osobama u Gradu Zagrebu za zaposlene koji su radili svih 12 mjeseci u 2022. iznosila je 1 637 eura, što je povećanje od 5,2% u odnosu na 2021. Prosječna mjesečna bruto plaća za zaposlene muškarce u 2022. iznosila je 1 741 euro, što predstavlja povećanje od 5,5%, dok je prosječna bruto plaća za zaposlene žene iznosila 1 531 euro, što je povećanje od 4,8% u odnosu na prethodnu godinu.

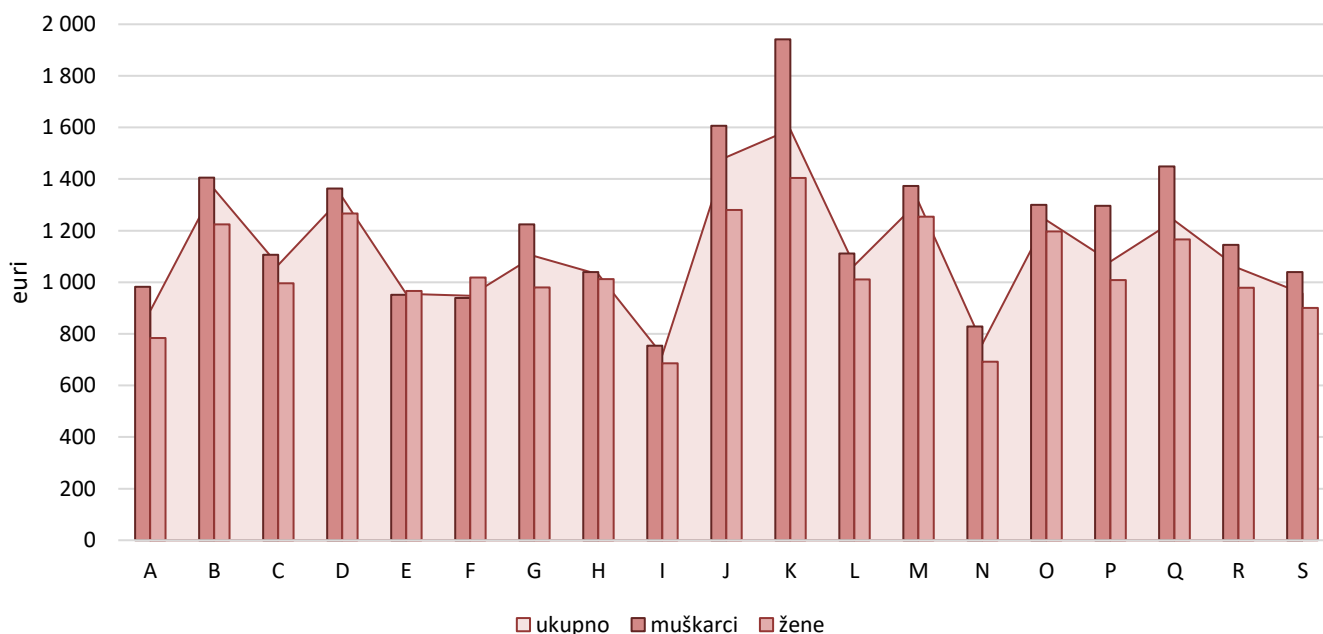
1. PROSJEČNE MJESEČNE ISPLAĆENE NETO I BRUTO PLAĆE ZAPOSLENIH PREMA SPOLU

	2021.	2022.	Indeksi <u>2022.</u> 2021.
		Neto plaća	
Prosječna mjesečna isplaćena neto plaća po zaposlenome, euri	1 100	1 149	104,5
Muškarci	1 165	1 221	104,8
Žene	1 033	1 076	104,2
		Bruto plaća	
Prosječna mjesečna isplaćena bruto plaća po zaposlenome, euri	1 557	1 637	105,2
Muškarci	1 650	1 741	105,5
Žene	1 461	1 531	104,8

Najveća prosječna mjesečna neto plaća u 2022. isplaćena je u djelatnosti Financijske djelatnosti i djelatnosti osiguranja u iznosu od 1 592 eura

Najveća prosječna mjesečna neto plaća za zaposlene koji su radili svih 12 mjeseci u 2022. isplaćena je u Financijskim djelatnostima i djelatnostima osiguranja u iznosu od 1 592 eura. U navedenoj djelatnosti u 2022., prosječna plaća muškaraca iznosila je 1 942 eura, dok su žene prosječno zarađivale 1 404 eura.

G 1. PROSJEČNA MJESEČNA ISPLAĆENA NETO PLAĆA PREMA SPOLU I PODRUČJIMA DJELATNOSTI NKD-a 2007. U 2022.



Područja djelatnosti prema NKD-u 2007.

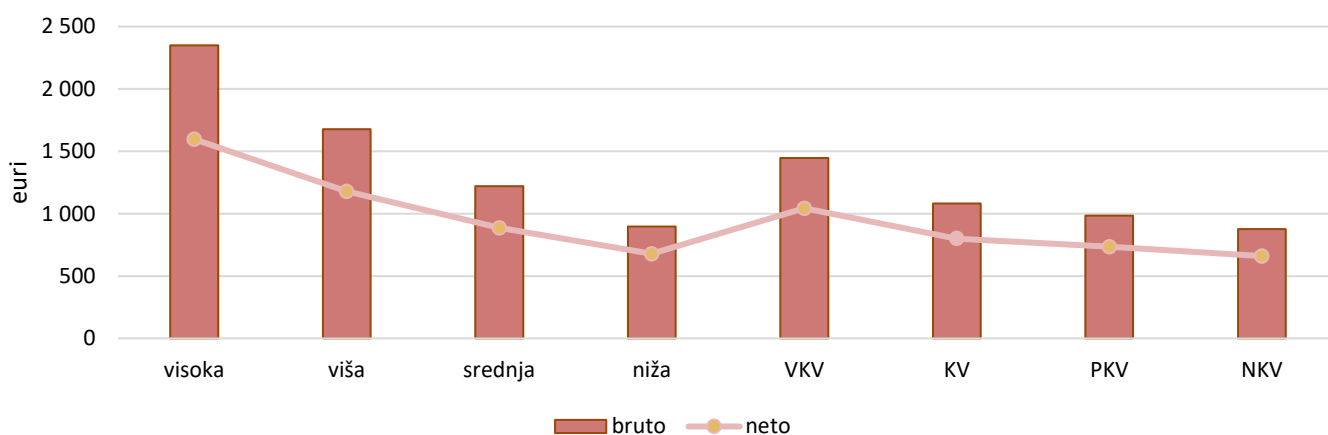
- A Poljoprivreda, šumarstvo i ribarstvo
- B Rudarstvo i vađenje
- C Prerađivačka industrija
- D Opskrba električnom energijom, plinom, parom i klimatizacija
- E Opskrba vodom; uklanjanje otpadnih voda, gospodarenje otpadom te djelatnosti sanacije okoliša
- F Građevinarstvo
- G Trgovina na veliko i na malo; popravak motornih vozila i motocikla
- H Prijevoz i skladištenje
- I Djelatnosti pružanja smještaja te pripreme i usluživanja hrane
- J Informacije i komunikacije
- K Financijske djelatnosti i djelatnosti osiguranja
- L Poslovanje nekretninama
- M Stručne, znanstvene i tehničke djelatnosti
- N Administrativne i pomoćne uslužne djelatnosti
- O Javna uprava i obrana; obvezno socijalno osiguranje
- P Obrazovanje
- Q Djelatnosti zdravstvene zaštite i socijalne skrbi
- R Umjetnost, zabava i rekreacija
- S Ostale uslužne djelatnosti

Zaposlenima s visokom stručnom spremom u 2022. isplaćena najveća plaća, a najmanja NKV radnicima

Zaposlenici s visokom stručnom spremom imali su najvišu neto plaću u 2022. godini, koja je bila 39,0% viša od prosjeka. Njihova prosječna neto plaća, za zaposlene koji su radili svih 12 mjeseci u 2022., iznosila je 1 597 eura, dok je prosječna bruto plaća iznosila 2 350 eura.

Najnižu mjesečnu neto plaću u 2022. imali su nekvalificirani radnici (NKV), koja je bila 42,6% niža od prosjeka. Njihova prosječna neto plaća, za zaposlene koji su radili svih 12 mjeseci u 2022., iznosila je 660 eura, dok je prosječna bruto plaća iznosila 876 eura.

G 2. PROSJEČNA MJESEČNA ISPLAĆENA NETO I BRUTO PLAĆA PREMA STUPNJU STRUČNE SPREME U GRADU ZAGREBU U 2022.



Napomena:

Detaljniji mjesečni podaci dostupni su u Excel formatu na poveznici [Plaće](#).

METODOLOŠKA OBJAŠNENJA¹⁾

Uvođenje eura

Prema Zakonu o uvođenju eura kao službene valute u Republici Hrvatskoj (NN, br. 57/22.), od 1. siječnja 2023. statistički podaci iskazuju se u eurima. Statistički podaci koji se odnose na razdoblje do 31. prosinca 2022., a objavljuju se nakon 1. siječnja 2023., preračunati su u eure prema fiksnom tečaju eura, 1 euro = 7,53450 kuna.

Izvor podataka

Podaci o prosječnim mjesečnim isplaćenim neto i bruto plaćama prema spolu i prema stupnju stručne spreme potrebne za rad na radnome mjestu u pravnim osobama rezultat su Godišnjeg istraživanja o zaposlenima i plaći (RAD-1G). Istraživanjem su obuhvaćeni zaposleni u pravnim osobama svih oblika vlasništva, u tijelima državne vlasti i tijelima jedinica lokalne i područne (regionalne) samouprave na području Grada Zagreba.

Obuhvat i usporedivost

Podaci o plaćama prikupljaju se izvještajem koji se u pravnim osobama ispunjava na osnovi evidencija o plaćama, a obuhvaćaju se bruto i neto plaće zaposlenih koji imaju zasnovan radni odnos bez obzira na vrstu radnog odnosa i duljinu radnog vremena, **uz uvjet da su radili svih 12 mjeseci** u prethodnoj godini.

Ovim istraživanjem ne obuhvaćaju se isplate zaposlenih u djelatnosti obrta i slobodnih profesija i osoba koje svoju aktivnost obavljaju na individualnim poljoprivrednim gospodarstvima.

Područja djelatnosti T (Djelatnosti kućanstava kao poslodavca; djelatnosti kućanstava koja proizvode različitu robu i obavljaju različite usluge za vlastite potrebe) i U (Djelatnosti izvanteritorijalnih organizacija i tijela) nisu iskazani u ovom priopćenju jer nisu obuhvaćeni istraživanjem.

Definicije

Prosječna mjesečna isplaćena neto plaća obuhvaća plaće zaposlenih za obavljene poslove prema osnovi radnog odnosa i naknade za godišnji odmor, plaćeni dopust, blagdane i neradne dane određene zakonom, bolovanja do 42 dana, odsutnost za vrijeme stručnog obrazovanja, zastoje na poslu bez krivnje zaposlenoga, i primitke po osnovi naknada, potpora i nagrada u iznosima na koje se plaćaju doprinosi, porezi i prirezi.

Prosječna mjesečna bruto plaća obuhvaća sve vrste neto isplata prema osnovi radnog odnosa i sljedeća zakonom propisana obvezatna izdvajanja: doprinose za mirovinsko osiguranje, porez na dohodak i prirez porezu na dohodak.

¹⁾ Izvor: DZS

Kratice		Znakovi
br.	broj	% postotak
DZS	Državni zavod za statistiku	
GUGEOSP	Gradski ured za gospodarstvo, ekološku održivost i strategijsko planiranje	
KV	Kvalificirani (radnik)	
NKD 2007.	Nacionalna klasifikacija djelatnosti 2007.	
NKV	Nekvalificirani (radnik)	
NN	Narodne novine	
PKV	Polukvalificirani (radnik)	
VKV	Visokokvalificirani (radnik)	

Priredio i objavio Gradski ured za gospodarstvo, ekološku održivost i strategijsko planiranje

Odjel za statističke i analitičke poslove

telefon: 01/610-1950

<https://www.zagreb.hr/statistika/30>

e-mail: statistika@zagreb.hr

Sv. Ćirila i Metoda 5, Zagreb

MOLIMO KORISNIKE PRIOPĆENJA DA PRILIKOM KORIŠTENJA PODATAKA OBVEZNO NAVEDU IZVOR.